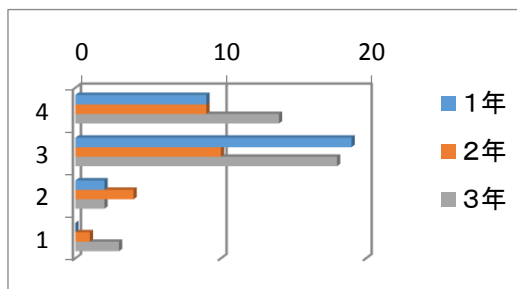
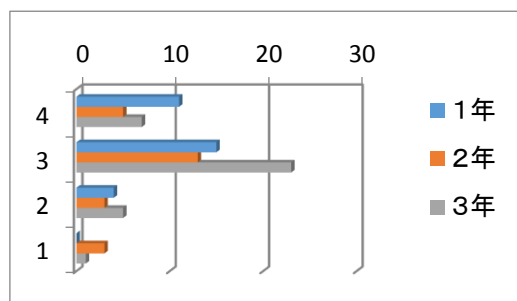
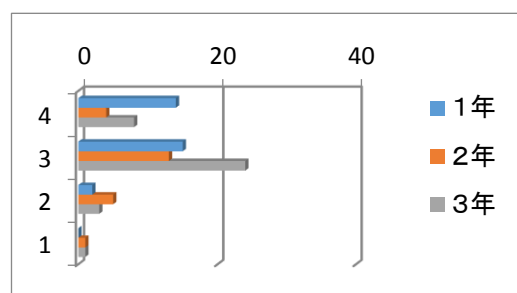
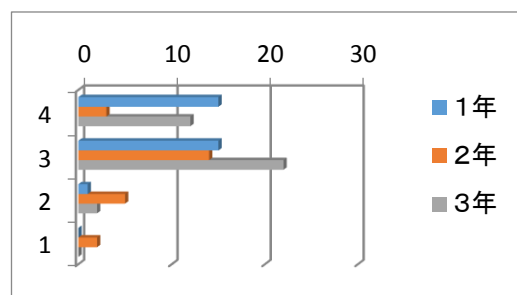
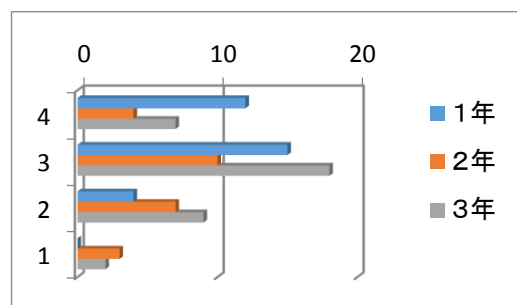


平成30年度学校評価アンケート結果(生徒) 平成30年11月5日実施

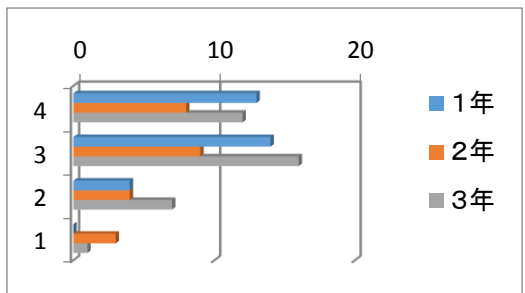
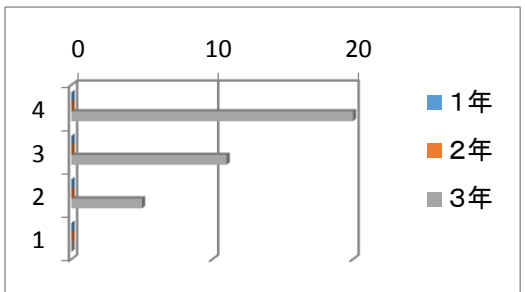
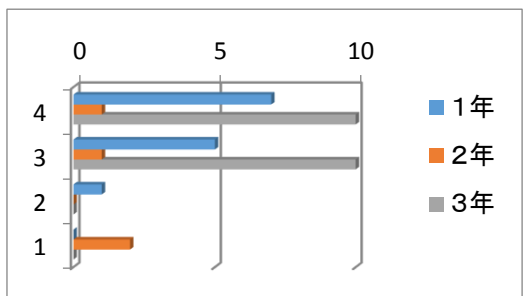
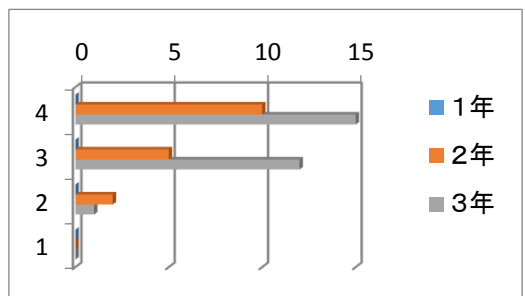
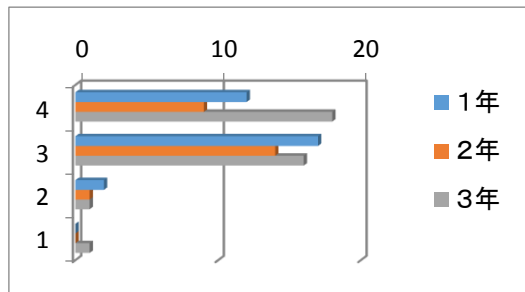
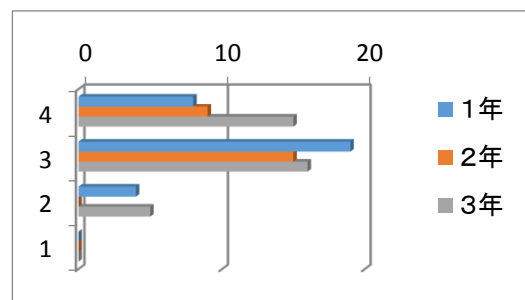
	1年	2年	3年
回答数	31	24	36
%	96	96	100

回答	4	そう思う。
	3	どちらかというと思う。
	2	どちらかというと思わない。
	1	そう思わない。

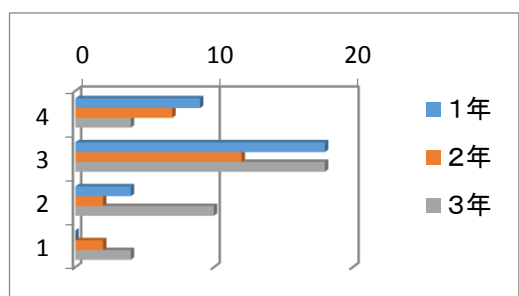
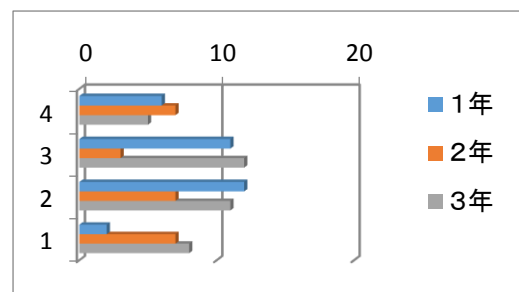
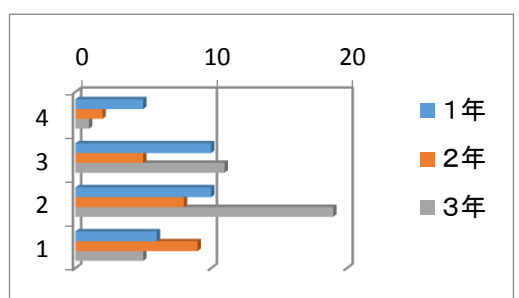
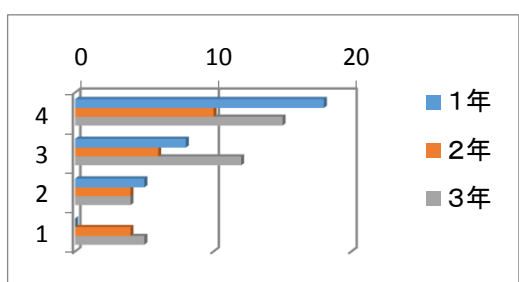
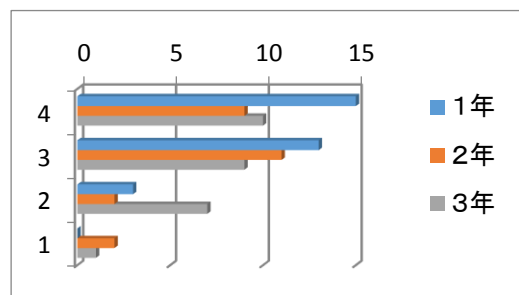
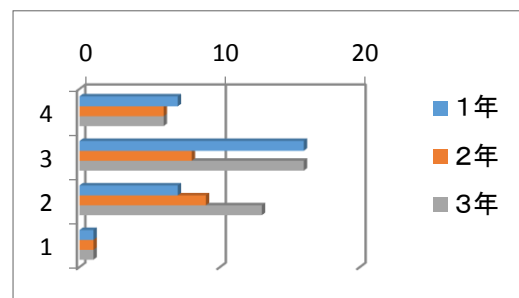
	回答番号	1年	2年	3年	計	集約計	全体%
		回答数	回答数	回答数	回答数		
1 授業はわかりやすい。	4	12	4	7	23	91	25.3
	3	15	10	18	43		47.3
	2	4	7	9	20		22.0
	1	0	3	2	5		5.5
2 授業の進む速さは適切である。	4	15	3	12	30	91	33.0
	3	15	14	22	51		56.0
	2	1	5	2	8		8.8
	1	0	2	0	2		2.2
3 授業で配付されるプリントはわかりやすい。	4	14	4	8	26	90	28.9
	3	15	13	24	52		57.8
	2	2	5	3	10		11.1
	1	0	1	1	2		2.2
4 期末試験等の問題レベルや問題量は適切である。	4	11	5	7	23	90	25.6
	3	15	13	23	51		56.7
	2	4	3	5	12		13.3
	1	0	3	1	4		4.4
5 進路ガイダンスは充実している。	4	9	9	14	32	91	34.4
	3	19	10	18	47		50.5
	2	2	4	2	8		8.6
	1	0	1	3	4		4.3



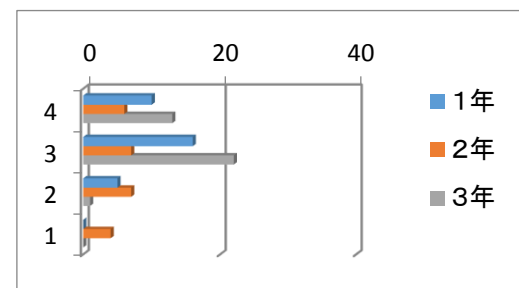
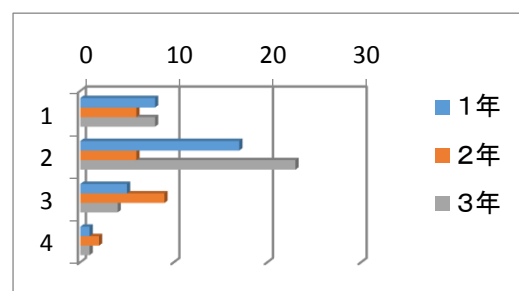
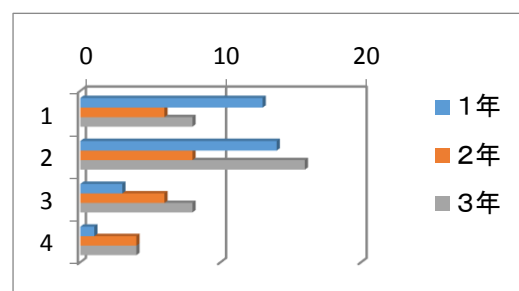
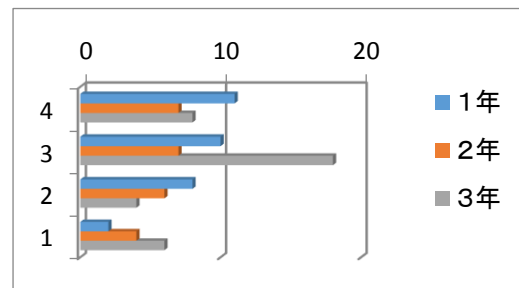
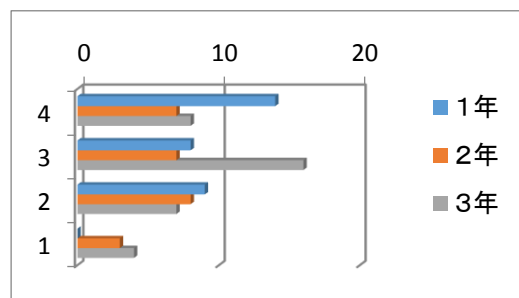
		回答 番号	1年	2年	3年	回答数	計	全体 %		
		6	個人面談(生徒と教員)は充実している。	4	8	9			15	32
3	19	15		16	50	54.3				
2	4	0		5	9	9.8				
1	0	0		0	0	0.0				
7	進学や就職の進路情報は適切に提供されている。	回答 番号	1年	2年	3年	回答数	計	全体 %		
		4	12	9	18	39			91	42.9
		3	17	14	16	47				51.6
		2	2	1	1	4				4.4
1	0	0	1	1	1.1					
8	職場体験実習・見学は充実している。(※参加者のみ答える)	回答 番号	1年	2年	3年	回答数	計	全体 %		
		4	0	10	15	25			45	55.6
		3	0	5	12	17				37.8
		2	0	2	1	3				6.7
1	0	0	0	0	0.0					
9	大学・専門学校の見学・体験は充実している。(※参加者のみ答える)	回答 番号	1年	2年	3年	回答数	計	全体 %		
		4	7	1	10	18			37	48.6
		3	5	1	10	16				43.2
		2	1	0	0	1				2.7
1	0	2	0	2	5.4					
10	進学や就職試験の受験に際しての指導は適切である。(※3年生のみ答える)	回答 番号	1年	2年	3年	回答数	計	全体 %		
		4	0	0	20	20			36	55.6
		3	0	0	11	11				30.6
		2	0	0	5	5				13.9
1	0	0	0	0	0.0					
11	生徒指導(服装・挨拶・礼儀・校舎を大切にすることは適切である。	回答 番号	1年	2年	3年	回答数	計	全体 %		
		4	13	8	12	33			91	36.3
		3	14	9	16	39				42.9
		2	4	4	7	15				16.5
1	0	3	1	4	4.4					



		回答番号	1年	2年	3年	回答数	計	全体%
		12	生徒会活動は活発である。	4	7	6		
3	16	8		16	40	44.0		
2	7	9		13	29	31.9		
1	1	1		1	3	3.3		
13	ホームルーム活動や生徒会活動に積極的に取り組んでいる。	回答番号	1年	2年	3年	回答数	計	全体%
		4	15	9	10	34	82	41.5
		3	13	11	9	33		40.2
		2	3	2	7	12		14.6
1	0	2	1	3	3.7			
14	あなた自身が部活動に十分に取り組んでいる。	回答番号	1年	2年	3年	回答数	計	全体%
		4	18	10	15	43	91	47.3
		3	8	6	12	26		28.6
		2	5	4	4	13		14.3
1	0	4	5	9	9.9			
15	本校の部活動は活発である。	回答番号	1年	2年	3年	回答数	計	全体%
		4	5	2	1	8	91	8.8
		3	10	5	11	26		28.6
		2	10	8	19	37		40.7
1	6	9	5	20	22.0			
16	ボランティア活動や地域活動に積極的に取り組んでいる。	回答番号	1年	2年	3年	回答数	計	全体%
		4	6	7	5	18	91	19.8
		3	11	3	12	26		28.6
		2	12	7	11	30		33.0
1	2	7	8	17	18.7			
17	清掃活動及び校舎愛護に積極的に取り組んでいる。	回答番号	1年	2年	3年	回答数	計	全体%
		4	9	7	4	20	90	22.2
		3	18	12	18	48		53.3
		2	4	2	10	16		17.8
1	0	2	4	6	6.7			



		回答 番号	1年	2年	3年	回答数	計	全体 %
18	学校からの連絡プリント類は保護者に忘れずに見せている。	4	14	7	8	29	91	31.5
		3	8	7	16	31		33.7
		2	9	8	7	24		26.1
		1	0	3	4	7		7.6
19	学校の様子や授業のことなどを家族の人に話している。	4	11	7	8	26	91	28.6
		3	10	7	18	35		38.5
		2	8	6	4	18		19.8
		1	2	4	6	12		13.2
20	いじめの未然防止・早期発見に努めている。	4	13	6	8	27	91	29.7
		3	14	8	16	38		41.8
		2	3	6	8	17		18.7
		1	1	4	4	9		9.9
21	教育環境条件(教室・グラウンド・周辺等)は整備されている。	4	8	6	8	22	90	24.4
		3	17	6	23	46		51.1
		2	5	9	4	18		20.0
		1	1	2	1	4		4.4
22	本校に入学して良かったと思っている。	4	10	6	13	29	91	31.9
		3	16	7	22	45		49.5
		2	5	7	1	13		14.3
		1	0	4	0	4		4.4



学校評価アンケート結果(生徒)

平成30年11月5日実施

回答数91

4	そう思う。
3	どちらかといえばそう思う。
2	どちらかというとそう思わない。
1	そう思わない。

	評価項目	1年	2年	3年	全体	全体 昨年
1	授業はわかりやすい。	3.3	2.6	2.8	2.9	2.9
2	授業の進む速さは適切である。	3.5	2.8	3.3	3.2	3.0
3	授業で配付されるプリントはわかりやすい。	3.4	2.9	3.1	3.1	3.0
4	期末試験等の問題レベルや問題量は適切である。	3.2	2.8	3.0	3.0	3.1
5	進路ガイダンスは充実している。	3.3	3.1	3.3	3.2	3.1
6	個人面談(生徒と教員)は充実している。	3.2	3.4	3.3	3.3	3.2
7	進学や就職の進路情報は適切に提供されている。	3.3	3.3	3.4	3.3	3.3
8	職場体験実習・見学は充実している。(※参加者のみ答える)	/	3.5	3.5	3.5	3.5
9	大学・専門学校の見学・体験は充実している。(※参加者のみ答える)	3.5	2.3	3.5	3.1	3.5
10	進学や就職試験の受験に際しての指導は適切である。(※3年生のみ答える)	/	/	3.4	3.4	3.3
11	生徒指導(服装・挨拶・礼儀・校舎を大切にすることは)は適切である。	3.3	2.9	3.1	3.1	3.0
12	生徒会活動は活発である。	2.9	2.8	2.8	2.8	2.6
13	ホームルーム活動や生徒会活動に積極的に取り組んでいる。	3.4	3.1	3.0	3.2	3.0
14	あなた自身が部活動に十分に取り組んでいる。	3.4	2.9	3.0	3.1	3.1
15	本校の部活動は活発である。	2.5	2.0	2.2	2.2	2.3
16	ボランティア活動や地域活動に積極的に取り組んでいる。	2.7	2.4	2.4	2.5	2.5
17	清掃活動及び校舎愛護に積極的に取り組んでいる。	3.2	3.0	2.6	2.9	2.8
18	学校からの連絡プリント類は保護者に忘れずに見せている。	3.2	2.7	2.8	2.9	2.9
19	学校の様子や授業のことなどを家族の人に話している。	3.0	2.7	2.8	2.8	2.8
20	いじめの未然防止・早期発見に努めている。	3.3	2.7	2.8	2.9	2.8
21	教育環境条件(教室・グラウンド・周辺等)は整備されている。	3.0	2.7	3.1	2.9	3.0
22	本校に入学して良かったと思っている。	3.2	2.6	3.3	3.0	3.0